

Herbitsiidide toimeained.

Mitmeaastased umbrohud  
talivilja põldudel.

Mart Toomsalu  
Taimekasvatuse  
konsultant.



## Erinevad tooted – sama toimeaine ?

Toimeaine  
Kvisalofop-P-etüül

Kultuur / Kasutusala  
Otsi

Kahjustaja  
Otsi


Ava laiendatud otsing Tühjenda väljad **Otsi**

Taimkaitsevahendi nimetus	Tootele määratud piktogramm(id)	Loa valdaja nimi	Loa kehtivuse algus	Loa kehtivuse lõpp	Ajapikendus müügiks	Ajapikendus kasutamiseks	Viimati muudetud	Staatus
Achiba		NISSAN CHEMICAL EUROPE S.A.S.	26.07.2024	28.02.2028	Määramata	Määramata	26.07.2024	Turule lubatud
GRAMINIS		SHARDA CROP-CHEM ESPAÑA S.L.	29.01.2018	28.02.2028	Määramata	Määramata	24.11.2023	Turule lubatud
JENOT PLUS 050 EC		INNVIGO SP. Z O. O.	09.10.2023	28.02.2028	Määramata	Määramata	09.10.2023	Turule lubatud
Leopard		ADAMA REGISTRATIONS B.V.	09.05.2012	28.02.2028	Määramata	Määramata	11.03.2025	Turule lubatud
Nervure		NISSAN CHEMICAL EUROPE S.A.S.	22.07.2024	28.02.2028	Määramata	Määramata	26.07.2024	Turule lubatud
Pilot		NISSAN CHEMICAL EUROPE S.A.S.	30.12.2021	28.02.2028	Määramata	Määramata	21.11.2024	Turule lubatud
Quick 5% EC		SHARDA EUROPE B.V.B.A.	01.03.2012	28.02.2028	Määramata	Määramata	24.11.2023	Turule lubatud
Rango Max		ARYSTA LIFESCIENCE S.A.S.	15.03.2022	28.02.2028	Määramata	Määramata	14.11.2023	Turule lubatud
SUPERO		SHARDA CROP-CHEM ESPAÑA S.L.	21.02.2018	28.02.2028	Määramata	Määramata	24.11.2023	Turule lubatud
Targa Super		BAYER AG	04.05.2011	28.02.2028	Määramata	Määramata	21.11.2024	Turule lubatud

Kokku: 10

- Originaal toimeaine ja generiline. **Mille poolest erinevad?**
- Sama toimeainega erinevatel toodetel võivad olla erinevad **kulunormid ja kasutuspiirangud.**
- Kontrolli ja võrdle originaali ja generilise toote **tõrjespektrit !**
- **Kasutuskordade arv** hooajal. Kas piirang kehtib toimeainele või konkreetsele tootele? (taliodra varise tõrje talirapsi põllul)

## Kasutuspiirangud toimeainetele

	Põldhernes (PIBSA)	Avamaa	Taimkaitsetunnistusega kasutaja	0.625 l/ha - 1.25 l/ha	Kaheidulehelised umbrohud (TTTDD)
	Vähelevinud kultuur / Põhikultuur:	Põhikultuur			
	Kasutusviis:	• Pritsimine			
	Kasutuskordade arv kasvuperioodi kohta:	1 - 2			
	Maksimaalne kogus kasvuperioodi kohta:	1.25 l/ha			
	Kasvufaasi algus:	12			
	Kasvufaasi lõpp:	39			
	Intervall (päevades):	7 - 14			
	Kasutuspiirangud:	<ul style="list-style-type: none"> <li>• Põhjavee kaitsmiseks mitte kasutada imasamoksi sisaldavat vahendit rohkem kui üks kord samal põllul kolme aasta jooksul.</li> <li>• Mittesihimärktaimede kaitsmiseks pidada kinni mittepritsitavast puhvervööndist 5 m põllumajanduses mittekasutatavast maast või kasuta 75% triivi vähendavaid otsikuid.</li> </ul>			
	Märkused:	Kasutamine alates teise lihtsa pärislehe avanemisest kuni vars on saavutanud oma normaal kõrguse.			

- **Imasamoks** toimeainet on lubatud kasutada samal põllul 1 kord kolme aasta jooksul.
- See piirang on oluline, kui samas külvikorras kasvatatakse hernest või uba ning CL rapsi.
- **Metasakloori ja kvinmeraki** kasutamine on lubatud samuti 1 kord kolme aasta jooksul.
- Siin võib tekkida probleem näiteks talirapsi ümberkülvil suvirapsiga .

## Erinevad puhvervööndid taimekaitsetöödel

☒	Talinisu (TRZAW)	Avamaa	Taimekaitsetunnistusega kasutaja	15 g/ha	Kaheidulehelised umbrohud (TTTDD)
<p>Vähelevinud kultuur / Põhikultuur: Põhikultuur</p> <p>Kasutusviis: • Pritsimine</p> <p>Kasutuskordade arv kasvuperioodi kohta: 1</p> <p>Maksimaalne kogus kasvuperioodi kohta: 15 g/ha</p> <p>Kasvufaasi algus: BBCH 13</p> <p>Kasvufaasi lõpp: BBCH 39</p> <p>Märkused: Pritsimise aeg: pritsitakse ainult kevadel kultuuri 3. lehe faasis. Hiliseim pritsimine enne lipulehe keelekese nähtavale ilmumist.</p>					

- **Näide nr.1 Metüültribenuroon 750g/kg.**
- Sellel tootel **ei ole märgitud** kahte võimalikku puhvervööndi:
- Puhvervöönd pinnaveekogudest
- Puhvervöönd mittepõllumajanduslikust maast.
- Samas on oluline piirang: **Kasutamiseks ainult kevadel!**

## Erinevad puhervööndid taimekaitsetööl

Talnisu (TRZAW)	Avamaa	Taimekaitsetunnistusega kasutaja	20 g/ha	Kaheidulehelised umbrohud (TTTDD)
Vähelevinud kultuur / Põhikultuur:	Põhikultuur			
Kasutusviis:	• Pritsimine			
Kasutuskordade arv kasvuperioodi kohta:	1			
Maksimaalne kogus kasvuperioodi kohta:	20 g/ha			
Kasvufaasi algus:	BBCH 12			
Kasvufaasi lõpp:	BBCH 39			
Kasutuspiirangud:	<ul style="list-style-type: none"> <li>Mittepritsitav puhvertsoon 5 m veepiirist veeorganismide kaitseks</li> <li>Mittesihimärktaimede kaitsmiseks pidada kinni mittepritsitavast puhervööndist 5 m põllumajanduses mittekasutatavast maast.</li> </ul>			
Märkused:	Pritsimise aeg: kultuuri kasvufaasis BBCH 12-39 (esimene leht on välja arenenud – kõrsumise lõpp)			

– **Näide nr.2 Metüültribenuroon 750g/kg.**

– Sellel tootel on märgitud mõlemad võimalikud puhervööndid

– **Puhervöönd pinnaveekogudest 5m**

– **Puhervöönd mittepõllumajanduslikust maast 5m**

– Samas ei ole märget, et kasutamiseks ainult kevadel – järelikult tohib ka sügisel kasutada ning norm on eelmisest näitest kõrgem.

## Erinevad puhervööndid taimekaitsetöödel

Talnisu (TRZAW)

Avamaa

Taimekaitsetunnistusega kasutaja

0.2 kg/ha

Kaheidulehelised umbrohud (TTTDD)

Kõrrelised heintaimed (GGGGG)

Vähelevinud kultuur / Põhikultuur: Põhikultuur

Kasutusviis: • Pritsimine

Kasutuskordade arv kasvuperioodi kohta: 1

Maksimaalne kogus kasvuperioodi kohta: 0.2 kg/ha

Kasvufaasi algus: 20

Kasvufaasi lõpp: 32


Kasutuspiirangud:

- Mittesihimärktaimede kaitsmiseks pidada kinni talnisul ja talitritikalel kasutamisel mittepritsitavast puhervööndist 5 m põllumajanduses mittekasutatavast maast või kasutada triivi vähendavaid otsakuid.

Märkused: Toode kasutada koos lisandiga. Kasutus aeg: mullasisese kõrresõlme moodustumisest kuni peavarrel formuleerub teine kõrresõlm.

- **Näide nr.3(i)**  
Metüülmesosulfuroon+Metüültie enkarbasoon+*Mefenpüür-dietüül*
- **Sellel tootel on märgitud puhver mittepõllumajanduslikust maast. 5m**
- Kehtib ka pinnaveekogudele.
- **Kui kasutate triivi vähendavaid otsakuid ,ei pea puhervööndi jätma.**

## Erinevad puhervööndid taimekaitsetööl

	Talinisu (TRZAW)	Avamaa	Taimekaitsetunnistusega kasutaja	37.5 g/ha - 50 g/ha	Kaheidulehelised umbrohud (TTTTDD) Kõrrelised heintaimed (GGGGG)	
		Vähelevinud kultuur / Põhikultuur: Põhikultuur  Kasutusviis: • Lehestiku pritsimine  Kasutuskordade arv kasvuperioodi kohta: 1  Maksimaalne kogus kasvuperioodi kohta: 50 g/ha  Kasvufaasi algus: 23  Kasvufaasi lõpp: 32  Kasutuspiirangud: • Mittepritsitav puhvertsoon 5 m veepiirist veeorganismide kaitseks  Mittesihimärktaimede kaitsmiseks pidada mittepritsitavast puhervööndist 10 m põllumajanduses mittekasutatavast maast, kasutada 50 % või 75 % triivi vähendavaid otsakuid 5 m puhervööndiga või kasutada 90 % triivi vähendavaid otsakuid puhervööndita.  Märkused: Kasutamine kolmandast kõrvalvõrsest kuni teise kõrresõlme moodustumiseni.				

- Näide nr.4(r)  
Florasulaam+Pürokssulaam+Met  
üülhalauksifeen+Klokvintotseetha  
pe
- Sellel tootel on märgitud  
mõlemad võimalikud  
puhervööndid
- Puhervöönd pinnaveekogudest  
5m
- Puhervöönd  
mittepõllumajanduslikust maast  
10m.
- **Erinevate triivi vähendavate  
otsikutega** saab puhervööndi  
mittepõllumajanduslikust maast  
vähendada kuni nullini.  
Veekogudele jääb piirang  
kehtima.

## Puhvervööndi mäрге põlluraamatusse kirja!

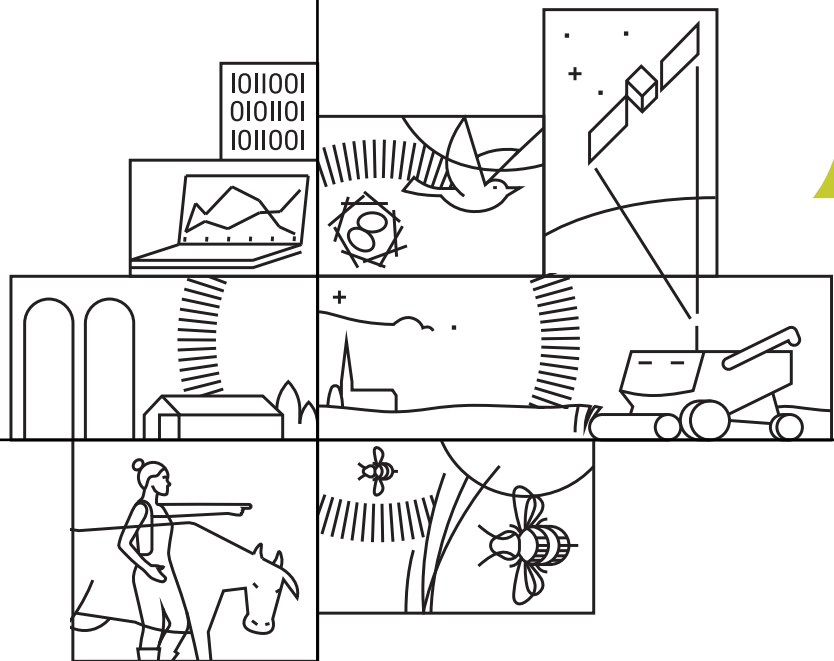


- Puhvervöönd võib kehtida ka fungitsiididele.
- Kontrolli andmed alati enne kasutamist või tööde planeerimist taimekaitsevahendite registrist üle!
- **Puhvervööndi piiranguga toote kasutamisel tuleb teha vastav mäрге põlluraamatusse.**
- Kontrolli, kas sinu TK pritsi triivi vähendavad otsakud on kantud PTA koostatud nimekirja.

**METIK**

Maaelu  
Teadmuskeskus

# Talvituavad umbrohud



## Kevadine umbrohutõrje talirapsi põllul.

	1.0 l/ha	
Harilik kesalill	xxx	– Näide nr.1 <b>Klopüraliid+Metüülhalauksifeen</b>
Rukkilill	xxx	
Ristirohi	xxx	– Klopüraliid toimib efektiivselt alates +10 kraadi temperatuurist.
Kurerehad	xxx	– Jälgi rapsi taimede kasvufaasi BBCH30-50 (varsumisest kuni õiepungade tekkimiseni)
Verev iminõges	xxx	
Roomav madar e. virn	xxx	– Ole segamisel mõistlik!
Rihu- peenlook	xx	– Puhvervöönd mittepõllumajanduslikust maast 5m.
Valge hanemalts	xxx	
Ohakas	xxx	– Vaata tõrjespektrit tootja kodulehelt!
Kukemagun	xxx	
Valge karikakar	xxx	

## Neid umbrohtusid ei saa kevadel efektiivselt talirapsi põllul tõrjuda



- Põldkannike
- Vesihein
- Hiirekõrv
- Litterhein
- **Neid ei saa kevadel efektiivselt tõrjuda. (vaata spektrit!)**
- Kui on vaja ,siis tee kindlasti kõrreliste tõrje! Külvikorras järgnevas teraviljas on see palju keerulisem või hoopis võimatu.

# Kevadine umbrohutõrje talinisu rukki ja tritikale põldudel kasvufaasis kuni BBCH 32



- Näide nr.1  
Metüülmesosulfuroon+Metüültiee  
nkarbasoon+*Mefenpüür-dietüül*  
NB! Tootja soovib spektri  
laiendamiseks kasutada  
segupartnerit.
- Näide nr.2  
Florasulaam+Pürokssulaam+Met  
üülhalauksifeen+*Klokvintotseetha  
pe*
- Näide nr.3  
Florasulaam+Pürokssulaam+*Mek  
süükllokvintotseet* ( Müüakse  
komplektis DMA600 herbitsiidiga)
- Tõrjuvad tuulekaera ja lisaks  
laiem spekter kõrreliste  
umbrohtudele

## Kevadine umbrohutõrje taliodra põllul.



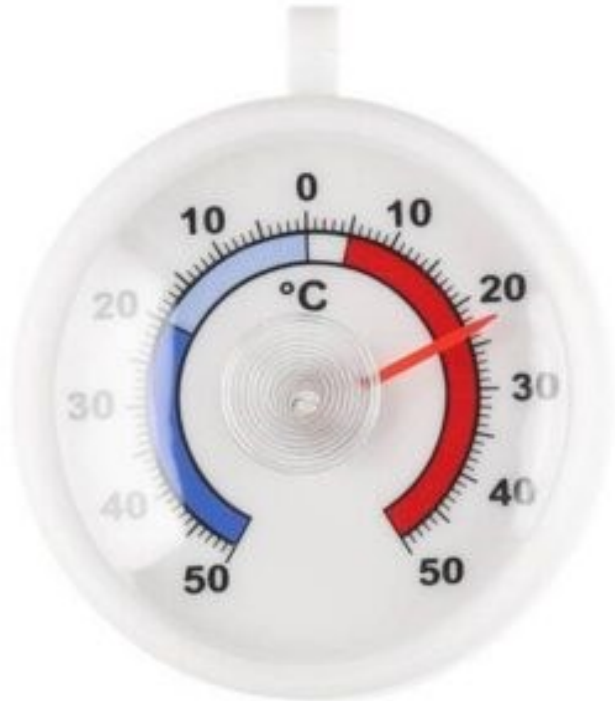
- **Näide nr.1**  
Metüülhalauksifeen+  
Fluroksüpüür+*Meksüüklolkvinto  
tseet.*
- See segu on saadaval **kolmes**  
**versioonis.** Spektri  
laiendamiseks soovitav lisada  
metüültribenurooni.
- **Näide nr.2**  
Metüültribenuroon+Fluksopüür.
- **Näide nr.3**  
Metüüljodosulfuroon-naatrium +  
Amidosulfuroon+*Mefenpüür-  
dietüül*
- Pärsib tuulekaera; ei tõrju puju.
- **Näide nr.4**  
Metüültribenuroon+Florasulaam

## Probleemsed talvituvad umbrohud talivilja põllul.



- **Murunurmikas**- taliodras ei saa kevadel tõrjuda. Talinisu, rukki ja tritikale põllul saab kasutada *Metüülmesosulfuroon+Metüültie enkarbasoon+Mefenpüür-dietüül* koostisega herbitsiidi
- **Orashein** – Taliodras ei saa kevadel tõrjuda. Talinisu, rukki ja tritikale põllul sobivad eelpool mainitud BBCH32 faasi herbitsiidid ning lisaks *Propoksükarbasoon-naatrium*
- **Pusurohi**- saab tõrjuda kõikides teraviljades *fluksopüür* toimeainega kui kasutada maksimaalseid kulunorme.
- **Pöldosi** – saab tõrjuda MCPA ja 2,4D herbitsiididega
- **Pöldohakas**

# Ole nende herbitsiididega talivilja põllul tähelepanelik!



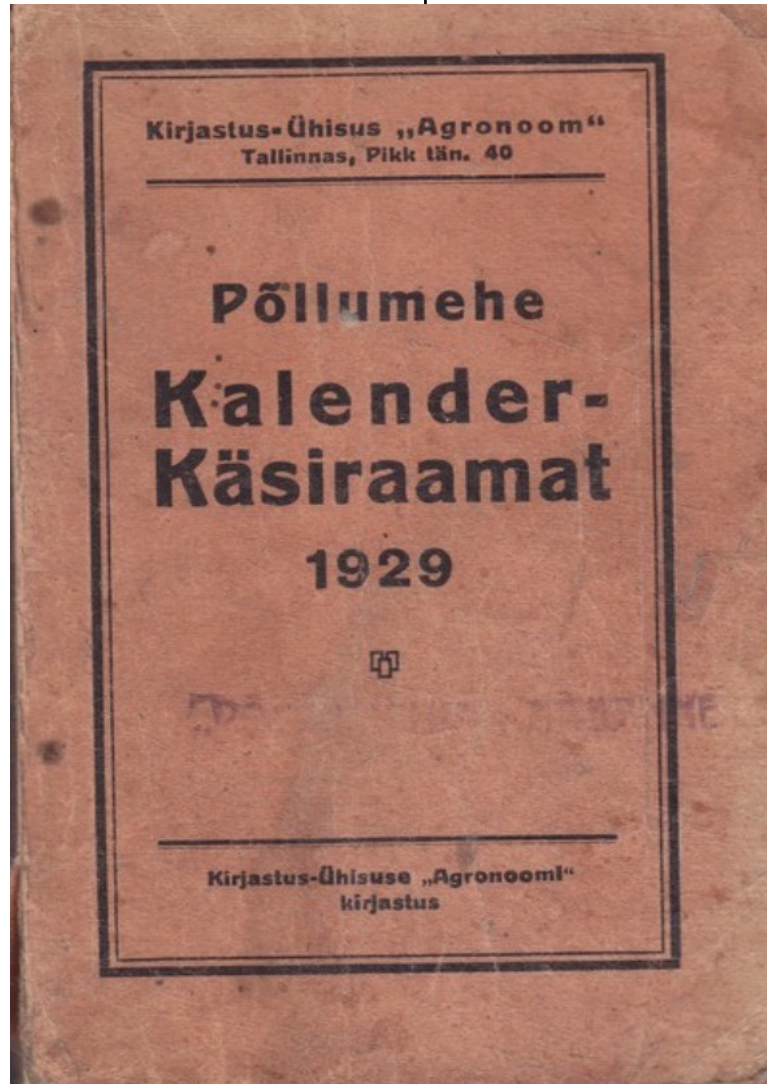
- **Dikamba** – Kasvufaas BBCH 21-**29**. Optimaalne temperatuur +15 kuni +20
- **MCPA** – **Kasvufaas 1L normiga kuni BBCH39** suurema normiga pritsimisel kasvufaas kuni BBCH 29. Optimaalne temperatuur alates +10 kraadi
- **2,4D** – kasvufaas BBCH20-32 temp +10 kuni +20

Osad 2,4D tooted ei ole registris taliodrale ja rukkile.

**Dikamba+MCPA** valmis segu – ei ole registreeritud taliodrale. Nisul BBCH **29**.

**Fluksopüür+ MCPA+ klopüraliid-** kasvufaas kuni **BBCH31** ja temp **alates+10 kraadi**

## Kuidas leida vajalikku infot herbitsiidi kohta.



- **Taimkaitsevahendite registri järgi peab kinni pidama:** kulunorm ; kasutuskordi hooaja jooksul; kasvufaasid; puhvervööndid; toimeaine põhised piirangud.
- **Sinule on lisaks oluline teada:**
  - Optimaalne kasutustemperatuur
  - Tõrjespekter
  - Järeلكultuurid ja ümbekülv
  - Paagisegude soovitused
  - Pritsimissegu valmistamise juhend

Seda infot vaata toote etiketilt (registri lehel olemas) või otsi tootja kodulehelt.

**METIK**

Maaelu  
Teadmuskeskus

Täna kuulamast!

